

NEW

スキャニング データ作成・外観検査装置



- ◎ 目視と同じ画像を取り込める、
多機能カラースキャン装置・エンジンを採用
カラーカメラの拡大表示と同等な画像により、認識後も比較表示でき、多くの情報から判断することが出来ます。
- ◎ マルチスポイトカラーセパレーションによる、
目視に近い、自動認識エンジンを採用
カラー画像から必要な色合いを何色でも吸い取り、複数色で細かい自動認識が可能です。
- ◎ フィルム・基板ロット誤差を自動補正する、
スキャンデータ自動縮尺機能
2ヶ所の基準位置を強制位置合わせし、全範囲のデータの相対位置を自動補正します。
- ◎ データ作成工数を短縮する、
**スキュンダスト削除・ピンホール補正や
エッジスムージング自動機能**
スキュンの細かいダスト・ピンホール補正やエッジラインを自動補正し、短時間でスキャンデータが得られます。
- ◎ 目的に合わせて設定可能な、
300-12800dpiの幅広いスキャン分解能設定
BGAやCSPなどの詳細なスキャニングに、最高12800dpi
1.98 μ mの分解能を設定が可能です。



AVI PRECISION ENGINEERING PTE LTD

1, KALLANG SECTOR #04-03, SINGAPORE 349276. TEL: 65 67483866 FAX: 65 67484810

Email: avipre@avipre.com.sg

Website: <http://www.avipre.com>

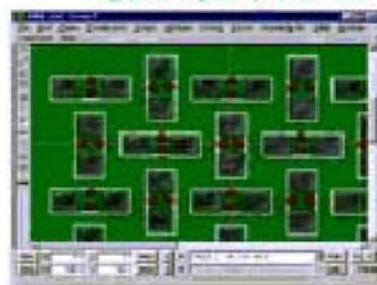
Company Reg No: 199300584 M

Skype: avipre

スキャニング外観検査装置 Scan EYEシリーズ

高速画像処理アルゴリズムを採用したソフトモジュール・高解像度フラットベッドスキャナ・標準パソコンにより、従来のCCDカメラ方式と比べ、同時に得られ広範囲カラー拡大画像を、マルチレベルカラー自動認識エンジンによる処理により、高速高分解能検査を可能としました。また自動検査記録は、品質管理やISO取得に欠かせない機能です。

接着剤などの塗布後検査に…

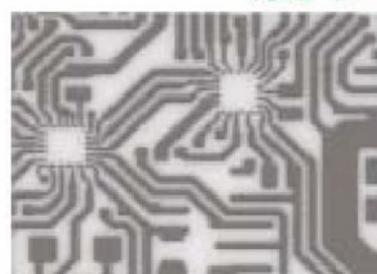


ScanEYE Glue

ディスペンス後の硬化前の状態で、有無・過多など不良を検査します。



濡れはんだ印刷検査に…

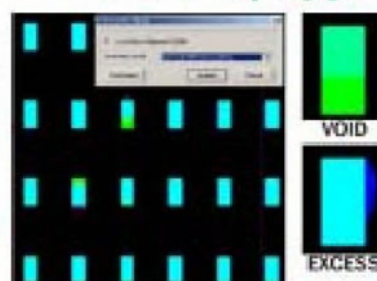


ScanEYE Paste

硬化前のはんだペーストのブリッジや過多などを多層で比較し検査でき、ハイブリッドICなどの検査に最適です。



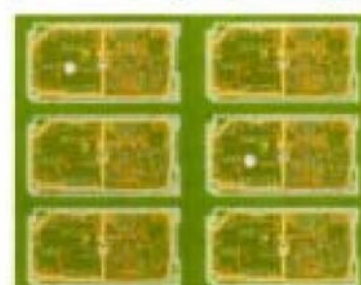
ペースト印刷の硬化前・後の検査に…



ScanEYE Conduct

チップ部品などへのコンダクティブ印刷工程の過多や不足などを硬化前及び硬化後の検査が行えます。

不良基板エリア自動認識に…



ScanEYE Mark

多面取り基板の不良部分のマークを読み取り、実装機に情報を送ります。

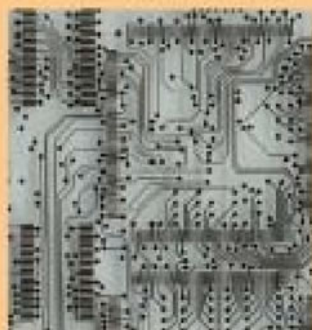
はんだ後実装部品検査に…



ScanEYE Board

実装はんだ後の部品の有無・リード曲がり・極性などを検査します。





基板用フィルム自動検査に…

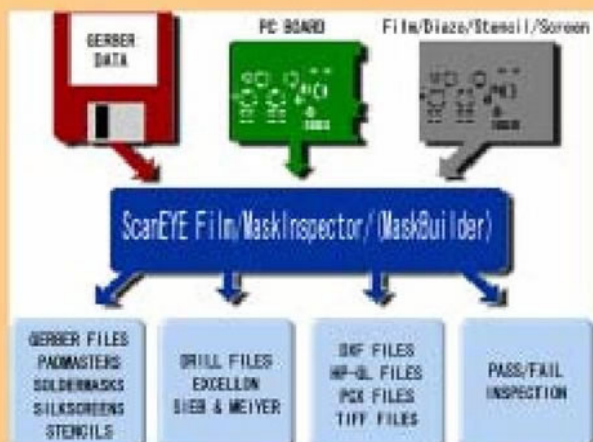
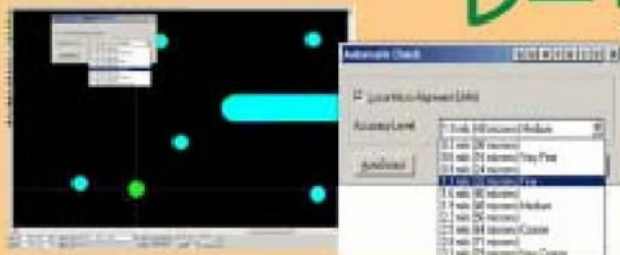
ScanEYE Film

目視では限界に達している高密度基板フィルムなどをガーバーデータと比較検査します。

レーザドリル穴など検査に…

ScanEYE Hole

薄く柔らかなグリーンシートやポリミドなどの小径穴の検査に最適です。



はんだ印刷マスクの
データ作成・品質管理・検査に…

Mask Inspector

製造出荷前検査・はんだ印刷作業後の洗浄のチェックだけでなく、マスクのデータを基板・ガーバーデータから作成できます。

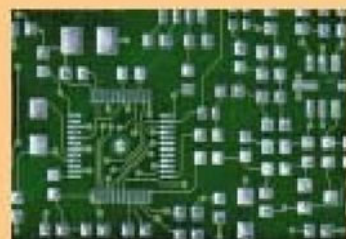


基板から

はんだ印刷マスクを作成できる…

Mask Builder

ガーバーデータなどCADデータがなくても、基板からはんだ印刷マスクのデータ作成が行えます。

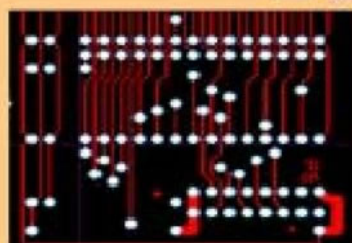


基板/フィルムから

基板・はんだ印刷マスク製造データができる…

PCB Builder

基板/フィルムから、ガーバーデータが作成でき、基板やはんだ印刷マスクの製造が行えます。



プリント基板実装プログラム作成装置

ScanProgrammer

- ◆マシン稼働中に、パソコンペースでプログラムが作成でき、マシン稼働率を向上します。
- ◆プリント基板や・アートワークフィルム基板設計CADデータから、実装プログラム作成可能です。
- ◆挿入機・チップマウンタ・多機能マウンタなど、実装ライン全機種のプログラムの、同時に作成できます。
- ◆複数メーカー機種の、実装プログラムを作成できます。
- ◆同一ソース実装プログラムを、異なる機種ライン用に再出力でき、フレキシブルに生産ラインを運用できます。
- ◆基板全体の实装プログラムを、同時に作成し、重複プログラムが起きません。

三種類のパッケージ

ScanProgrammer III

スキャン・ガーバー入力
複数メーカー複数種フォーマット出力
ASCIIテキストフォーマット

ScanProgrammer II

スキャン・ガーバー入力
単一機種フォーマット出力
ASCIIテキストフォーマット

ScanProgrammer I

スキャン入力
単一機種フォーマット出力
ASCIIテキストフォーマット

共通システム構成

A3高解像度フラットヘッドカラーレスキャナ
スキャナインターフェース基板
スキャナインターフェースケーブル
アクセサリキット
スキャナ校正治具
ソフトウェア

※Windowsパソコン必需

プログラム作成編集機能
パッド自動認識
挿入穴自動認識
部品中心位置自動設定
同一形状部品自動位置検索
最短移動経路自動作成
編集分解能1/1000mmまたは0.1mil
多層レイヤーカラー表示
部品形状ライブラリ付属
部品形状ライブラリ追加機能

作成情報項目

X/Y座標位置
部品角度
部品番号
回路記号
使用マシン機種
フィーダ・マガジン番号
部品挿入スパン
ユーザー設定可能フィールド

確認機能

部品による確認
プログラム順による確認
ASCIIデータによる確認

出力機能 (バージョンによる制限あり)

最小分解能 0.001mm
座標値・フィーダ番号などの
機種別ソート機能付属
各種実装プログラムファイル
汎用ASCIIテキストファイル
PCX・TIFFファイル



推奨PC

Pentium III 800MHz CPU, RAM 512MB
HD 20GB, FD, CD, Windows 98/NT/2000以上
21インチCRT

UNICRAFT

Partners: Avytechno Indonesia,
Techlogic Thailand, Westek Malaysia,
Tritronics Philippines, Utama Australia



AVI PRECISION ENGINEERING PTE LTD

1, KALLANG SECTOR #04-03, SINGAPORE 349276. TEL: 65 67483866 FAX: 65 67484810
Email: avipre@avipre.com.sg
Company Reg No: 199300584 M

Website: <http://www.avipre.com>

Skype: avipre